



AirMini™ Solutions



13,6 cm, taille réelle

AirMini, la PPC compacte de voyage !

ResMed.com/AirMini

La qualité de traitement d'une PPC classique en version mini

ResMed propose une technologie innovante permettant de réduire la taille de l'appareil tout en conservant une excellente qualité de traitement*.

Conçu pour être léger et transportable, le système AirMini accompagne vos patients mobiles tout au long de leurs déplacements et voyages.



Masque AirFit™ N20

AirMini est également adaptable avec les masques AirFit F20, AirFit F30, N30 et P10.

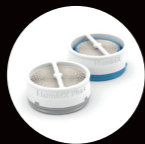


ActiveAir™

La technologie ActiveAir, basée sur une fuite intentionnelle active permet de délivrer le traitement sur un système compact.

HumidX™

Combiné à la technologie ActiveAir, ce système d'humidification sans eau maintient un bon niveau de chaleur et d'humidité au niveau des voies aériennes du patient.



HumidX F20™

Compatible avec les masques AirFit et AirTouch F20.



Bouton marche / arrêt

Un point lumineux vert s'allume à chaque pression du bouton et restera éteint pendant la durée du traitement.

Connexion Bluetooth

Pressez ce bouton pour appairer AirMini à votre smartphone ou tablette. Un point lumineux bleu s'allume.

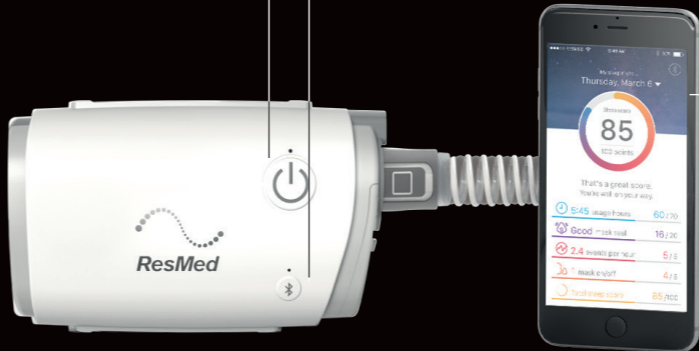
Mode avion : maintenez ce bouton appuyé pendant 10 secondes. Le voyant passe du bleu au blanc.

AirMini App

Cette application, disponible sur Apple Store et Google Play permet au patient d'optimiser ses paramètres de confort tout en gardant un œil sur ses données de traitement.

Cette application intègre également un menu clinique verrouillé.

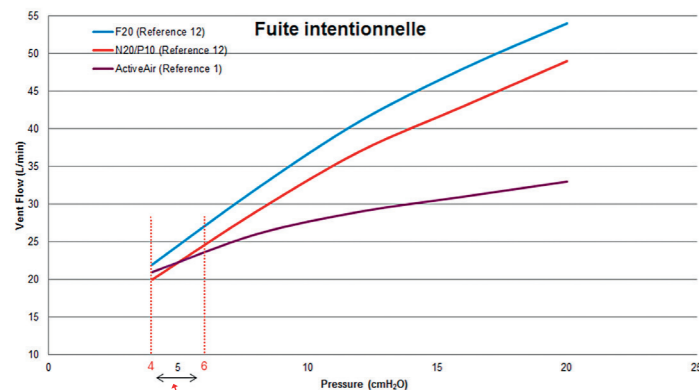
*Bench test Farré comparaison vs AirSense10 AutoSet, ERS 2017



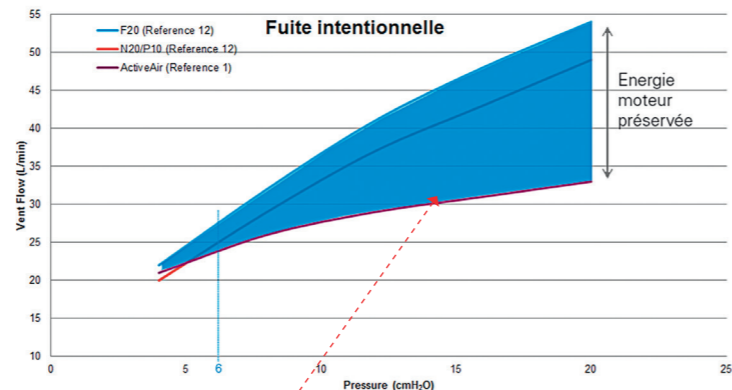
ActiveAir™, une fuite intentionnelle pas comme les autres !

La technologie ActiveAir, basée sur une fuite intentionnelle dynamique, permet un traitement basé sur une nouvelle génération de micro-turbine.

ActiveAir est composée d'une valve en silicone qui régule le débit de rinçage en fonction du niveau de pression.



ActiveAir permet un rinçage optimisé sur les basses pressions



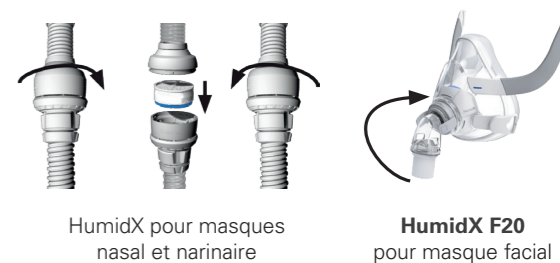
ActiveAir ralentit le niveau de fuite intentionnelle à partir de 6 cmH₂O afin de sauvegarder l'énergie du moteur. L'énergie ainsi économisée permettra de compenser si besoin les fuites non intentionnelles et les variations de la respiration du patient.

HumidX™, une autre manière d'humidifier !

La technologie ActiveAir permet l'utilisation d'un système d'humidification sans eau de type HME (Heat and Moisture Exchange) sur une ventilation à fuite, sans compromis sur les performances.

Trois dispositifs sont disponibles sur le système AirMini :

- **HumidX & HumidX Plus** sont deux options compatibles avec les masques nasaux AirFit N20 et AirFit N30 pour AirMini ainsi que le masque narinaire P10 pour AirMini.
- **HumidX F20** spécialement développé pour adapter ce système d'humidification sans eau sur notre masque facial AirFit F20.



HumidX

- Humidification standard
- S'adapte à tout type de climat
- Recommandé pour débiter le traitement si le patient souhaite une humidification

HumidX Plus

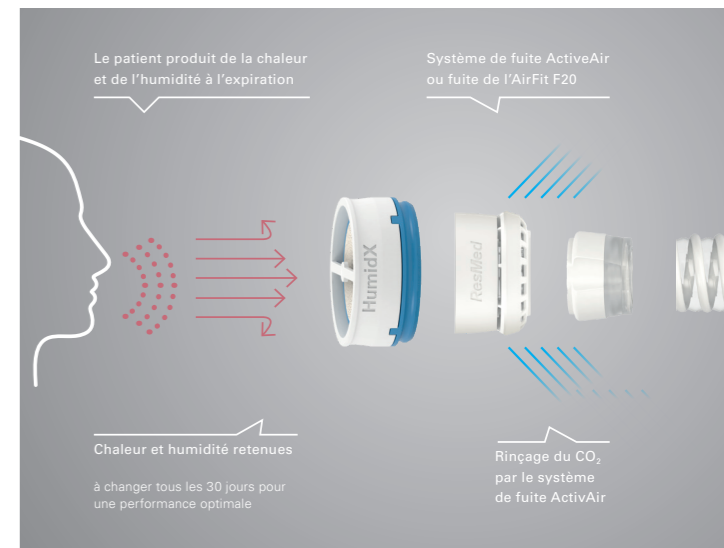
- Humidification renforcée
- Conseillé pour les environnements secs et froids
- Recommandé si le patient n'obtient pas de bon résultat avec HumidX

HumidX F20

- Humidification pour masque facial AirFit F20
- S'adapte à tout type de climat
- Se clipse facilement à l'intérieur de la bulle du masque AirFit F20

A remplacer tous les 30 jours*
(après ouverture de l'emballage)

*Après 30 jours d'utilisation l'impédance est augmentée de 0,1 cmH₂O à 50 L/min - Test de charge microbienne stable après 30 jours (Bioburden test)



AirMini App, une interface simple et intuitive disponible pour tablette et smartphone !

AirMini App est une application téléchargeable pour système IOS ou Android, disponible sur Apple Store et Google Play.

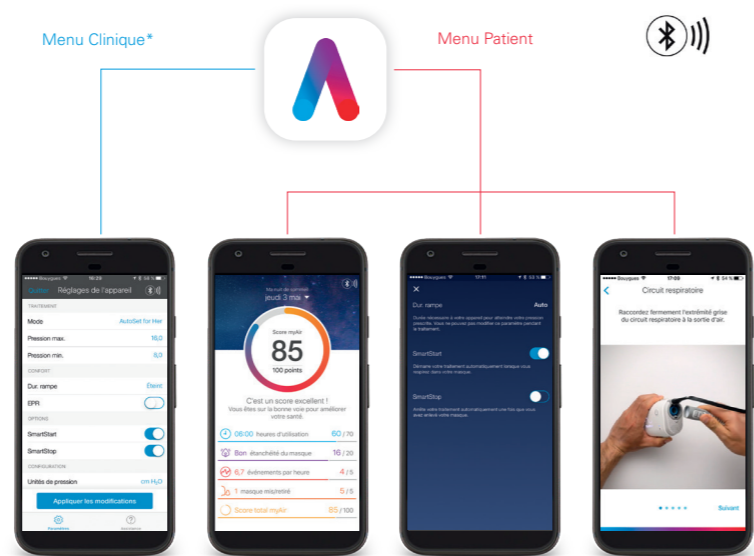
AirMini App permet d'accéder aux différents menus de l'interface AirMini.



Accès au menu clinique :

Placez vos doigts sur les logos ResMed et AirMini sur le haut de l'écran et maintenez appuyer quelques secondes

Appuyez sur continuer pour accéder à la section Réglages de l'appareil



Réglage des paramètres Score myAir Données de traitement Réglage des paramètres de confort Guide de mise en place

*Système de déverrouillage pour accéder au menu clinique

Références AirMini :

Les options de traitement	<p>AirMini AutoSet 38122</p>				
	<p>F30 AirMini setup pack 38010</p>	<p>F20 AirMini setup pack avec HMX 38011</p>	<p>N20 AirMini setup pack 38823</p>	<p>N30 AirMini pack 38878</p>	<p>P10 AirMini pack 38824</p>
	<p>AirFit F30</p>	<p>AirFit / AirTouch F20</p>	<p>AirFit / AirTouch N20</p>	<p><i>Les masques N30 et P10 sont fournis dans les packs de mise en place ci-dessus.</i></p>	
	<p><i>Système non disponible sur masque facial AirFit F30</i></p>	<p>HumidX F20 3PK 38012 HumidX F20 6PK 38013</p>	<p>HumidX 1PK 38846 HumidX 3PK 38809 HumidX 6PK 38810 HumidX 50PK 38808</p>	<p>HumidX Plus 1PK 38847 HumidX Plus 3PK 38812 HumidX Plus 6PK 38813 HumidX Plus 50PK 38811</p>	
	Les accessoires de voyage	<p>Support AirMini 38842</p>	<p>Sacoche rigide AirMini 38841</p>	<p>Sac de voyage AirMini 38840</p>	<p>Convertisseur 12/24V DC AirMini 38839</p>

Caractéristiques techniques :

Dimensions AirMini (LxHxP) & Poids (sans alimentation)	136 mm x 84 mm x 52 mm ; 300g
Plage de pressions de fonctionnement	4 à 20 cmH ₂ O (4 à 20 hPa)
Modes	CPAP, AutoSet et AutoSet for Her
Niveau de pression acoustique	29 dBA avec une incertitude de 2 dBA mesurée conformément à la norme ISO 80601-2-70:2015 (mode CPAP)
Construction du boîtier	Thermoplastique ignifuge
Filtre à air standard	Fibres non tissées en polyester
Module d'alimentation électrique 20W	
Poids	200 g
Plage d'entrée	100 - 240V, 50-60 Hz et 115v 400 Hz pour une utilisation en avion
Tension de sortie	24V - 0,83A
Consommation typique	6,3W
Système d'humidification	
Type	Humidificateur sans eau
Modèles	HumidX (recommandé pour débiter le traitement) et HumidX Plus (si besoin de plus d'humidité) et HumidX F20 pour le masque facial AirFit F20
Durée de vie	30 jours (après ouverture de l'emballage)
Interface AirMini App	
Type	Application téléchargeable pour systèmes IOS et Android
Disponibilité	Apple Store & Google Play
Contenu	Menu patient et menu clinique avec système de déverrouillage
Connexion à AirMini	Bluetooth
Fonctionnement	
Température	+5°C à +35°C
Humidité relative	10 à 95 %, sans condensation
Altitude	0 à 2591 m
Stockage et transport	
Température	-25°C à +70°C
Humidité relative	5 à 95 %, sans condensation
Utilisation en avion	ResMed confirme que l'appareil est conforme aux exigences de la Federal Aviation Administration (FAA) (RTCA/DO-160, section 21, catégorie M) pour tout ce qui touche au transport aérien.
Compatibilité électromagnétique	(CEM) conforme à la norme IEC60601-1-2:2014
Classification IEC 60601-1:2014 (édition 3.1)	Classe II (double isolation) Type BF, indice de protection contre la pénétration de liquide IP22