

onetouch-europe

[www.onetouch-europe.com](http://www.onetouch-europe.com)

# **HERCULE**

**OUVRE-BOUTEILLE AUTOMATIQUE**  
**AUTOMATIC BOTTLE OPENER**



**MODE D'EMPLOI**  
**USER MANUAL**

Modèle no : KC85

## INTRODUCTION

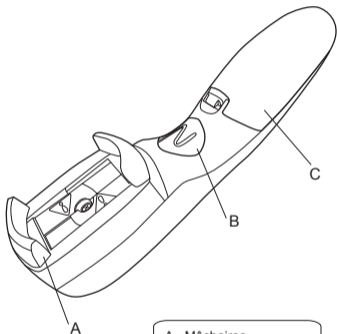
Vous venez d'acquérir Hercule, dévisse-bouchon automatique.

Simple d'utilisation, Hercule vous aidera à dévisser tous les bouchons de bouteilles de toutes tailles.

## CONSIGNES DE SECURITE

Lisez toutes les instructions avant toute utilisation

1. NE PAS laisser les enfants utiliser Hercule sans surveillance
2. NE PAS utiliser l'appareil avec les mains mouillées
3. NE PAS toucher les parties mobiles pendant l'opération ou pendant l'installation des piles
4. NE PAS appuyer sur le bouton pendant l'installation des piles
5. NE PAS mettre les doigts entre les mâchoires pendant l'installation des piles
6. Veiller à ne rien introduire entre les mâchoires pendant l'opération (cheveux, doigts, bijoux, spatules...) pour éviter toute blessure ou dégât
7. Si quelque chose est coincé dans l'appareil pendant l'opération, relâcher immédiatement le bouton pour l'arrêter
8. Relâcher le bouton si l'appareil se bloque pendant l'opération (en cas de batteries faibles par exemple)
9. Certains bouchons possèdent une languette de sécurité.  
La retirer avant d'utiliser Hercule
10. Maintenir la bouteille d'une main pendant l'opération, pour éviter qu'elle ne glisse ou se renverse
11. Nettoyer Hercule avec un chiffon doux. Ne pas utiliser d'abrasifs.  
NE PAS immerger
12. Retirer les piles en cas d'inutilisation prolongée
13. Ranger hors de portée des enfants



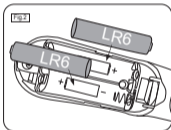
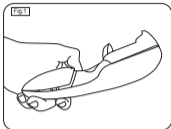
A - Mâchoires

B - Bouton

C - Compartiment à piles

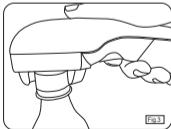
### Installation des piles

1. NE PAS toucher le bouton
2. Tirez le loquet pour ouvrir le compartiment piles et retirez la porte du compartiment (fig.1)
3. Installez 2 piles LR6 super alcalines en respectant les polarités (+/-) (fig.2)
4. Remplacez la porte du compartiment piles et clipsez
5. Remplacez toujours les 2 piles en même temps. Ne pas mélanger piles neuves et usagées, ou piles de types différents
6. Retirez les piles de l'appareil en cas d'inutilisation prolongée



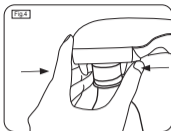
### Utilisation

1. Tenez l'appareil à plat sur le bouchon. Vérifiez que la bouteille soit placée sur une surface non glissante (fig.3)



2. Deux façons d'utiliser Hercule :

- a) Pressez et maintenez le bouton : les mâchoires s'adaptent automatiquement à la taille du bouchon, puis le dévissent. (fig.5)
- b) Pour gagner du temps : ajustez manuellement les mâchoires à la taille du bouchon (fig 4). Tenez la bouteille de l'autre main. Puis pressez et maintenez le bouton pendant qu'il dévise le bouchon.



Veillez à ne pas mettre les doigts et à n'introduire aucun objet (spatules, bijoux, cheveux...) entre les mâchoires pendant l'opération.

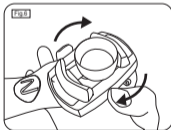
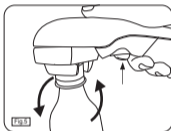
3. Relâchez le bouton lorsque le bouchon est complètement descellé. Vous pouvez ensuite retirer le bouchon avec les mains

Ou

Relâchez le bouton lorsque le bouchon est descellé et dévissé. Soulevez l'appareil et le bouchon est retiré avec.

4. Tournez les mâchoires dans le sens des aiguilles d'une montre (fig.6) pour revenir à la position de départ.

NE PAS tirer sur les mâchoires ou utiliser un outil.



## ENTRETIEN

1. Nettoyer Hercule avec un chiffon doux. Ne pas utiliser d'abrasifs.  
NE PAS immerger
2. Retirer les piles en cas d'inutilisation prolongée
3. Ranger hors de portée des enfants

## EN CAS DE PROBLEME

|   |  |
|---|--|
| L'appareil ne fonctionne pas                        | Vérifier que les piles soient bien installées ou ne soient pas usagées   |
| Le bouchon n'est pas ouvert                         | S'assurer que l'appareil repose bien à plat sur le bouchon et que les mâchoires soient resserrées. Au besoin, maintenir le bouchon pendant l'opération |
| La porte du compartiment piles ne peut pas s'ouvrir | Presser sur le loquet et soulevez  |

## CARACTERISTIQUES

Dimensions : 185 x 45 x 55 mm

Température de rangement : 10 à 40°C

Piles : 2 piles LR6 Super alcalines

### Recyclage :

La boîte peut être recyclée. A jeter dans un container de recyclage.

Si vous souhaitez vous débarrasser de votre appareil, il est recommandé de

le faire en respectant l'environnement.

Consultez vos services municipaux.

Les piles doivent être jetées dans un container spécial en vous assurant auparavant qu'elles sont déchargées.



[www.onetouch-europe.com](http://www.onetouch-europe.com)  
[contact@onetouch-europe.com](mailto:contact@onetouch-europe.com)

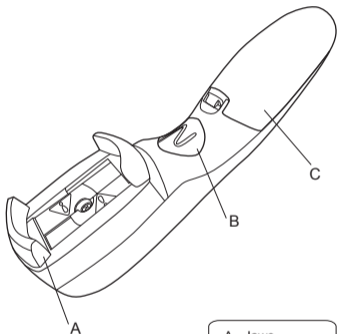
## INTRODUCTION

Congratulations on your purchase of a Hercule Automatic Bottle Opener (Model No.: KC85). This incredible product will help you open almost all bottle caps effortlessly. The Hercule is simple to use. Place the unit on the bottle cap and just press and hold the button. The jaws will catch the cap and twist it off within seconds.

## IMPORTANT SAFETY INSTRUCTIONS

Read all instructions carefully before using your Hercule

- 1.Close supervision is necessary when your Hercule is used near children.
- 2.DO NOT operate the product with wet hands.
- 3.DO NOT touch the moving parts of the unit during operation or battery installation.
- 4.DO NOT press the Button to avoid turning the unit on during battery installation.
- 5.DO NOT put your fingers in the groove between the moving parts and the body during operation or battery installation.
- 6.Keep hands, hair, jewelry, clothing, as well as spatulas and other utensils away from the moving parts during operation to prevent injury, and / or damage to the unit.
- 7.If anything is trapped by the Hercule during operation, immediately release the Button to stop and take it out with care.
- 8.Release the Button to stop if the unit is stalled during operation.
- 9.Remove any safety seal on the bottle before using the Hercule.
- 10.To prevent toppling and spillage when opening bottle, please secure the bottle with one hand during operation.
- 11.Clean the Hercule with a damp cloth or a sponge, using a mild non-abrasive cleaner. Never immerse the unit in water or any liquid.
- 12.Always remove the batteries when storing the unit for a long period of time.
- 13.Store your Hercule out of reach of children.



- A - Jaws
- B - Button
- C - Battery Door



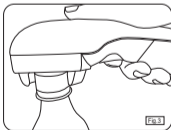
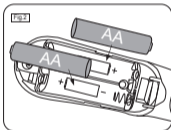
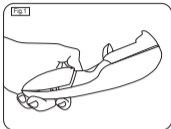
## GETTING STARTED

### Battery Installation

1. DO NOT touch the Button.
2. Push the latch to pull out the Battery Door outwards and take it out wholly. (Fig. 1)
3. Install 2 AA alkaline batteries into the battery compartment according to the polarity (+/-) instruction. (Fig. 2)
4. Replace the Battery Door after the batteries have been installed.
5. Always replace all batteries at one go and never mix old and new batteries or batteries of different types.
6. Take out the batteries if the Hercule is stored for a long time.

### Operating the Hercule

1. Hold the unit evenly on the top of the bottle on a flat, non-slippery surface. (Fig. 3)
2. Adjust the Jaws with your hands to grip the bottle cap. (Fig. 4)  
Hold the bottle with your other hand.



Press and hold the Button to start twisting off the bottle cap. (Fig. 5)

Or

Hold the bottle with your other hand.

Press and hold the Button to start operation. (Fig. 5)

The Jaws will move inwards to catch the bottle cap and twist it automatically.

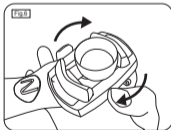
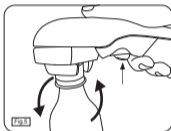
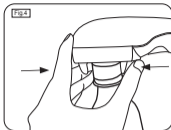
Note: DO NOT put your fingers near or in the Jaws during the operation process. In case you want to cease the operation, release the Button to stop the Hercule. Avoid contact with the moving parts during operation. Keep hands, hair, jewelry, clothing, as well as spatulas and other utensils away from the moving parts during operation to prevent injury, and / or damage to the unit.

3. Release the Button after the seal is broken and the cap is opened.

4. After the seal is broken, the bottle cap is easy to rotate away from the bottle with your hands or continue the operation until the bottle cap is wholly lifted up by the Hercule.

5. Turn the Jaws clockwise with your hands to release the bottle cap and reset the unit to the start position. (Fig. 6)

Note: DO NOT push out the Jaws with your hands or other tools



## CLEANING AND CARE

- 1.Remove the batteries and clean the unit with a damp cloth or a sponge, using non-abrasive cleaner. DO NOT immerse the unit in water or any liquid.
- 2.Always remove the batteries when storing the unit for a long period of time.
- 3.Store the unit out of reach of children.

## TROUBLE SHOOTING

|                                    |   |
|------------------------------------|---|
| The unit does not work.            | The batteries are installed in an incorrect polar direction or the batteries are used up.   |
| Bottle cap is not opened.          | Make ensure the unit lay flat on the bottle cap and the Jaws catch the cap firmly. Keep pressing and holding the Button during operation. |
| The Battery Door cannot be opened. | Press on the latch and pull the Battery Door outwards.  |

## SPECIFICATIONS

Dimension: 185 x 45 x 55 mm

Storage temperature: 10 to 40°C (50 to 104°F)

Battery: 2 x AA alkaline or rechargeable batteries

### Disposal

The packaging material can be recycled. Please dispose of it in an Environmentally friendly manner and take it to a recycling centre.



If you wish to dispose of this equipment at any point, please do so in an environmentally friendly manner. It should not be disposed of alongside general household waste. Instead, please take it to recycling point for electrical goods. Your local council will be able to advise you further.

Batteries should not be thrown away in household waste. Please ensure that

[www.onetouch-europe.com](http://www.onetouch-europe.com)  
[contact@onetouch-europe.com](mailto:contact@onetouch-europe.com)